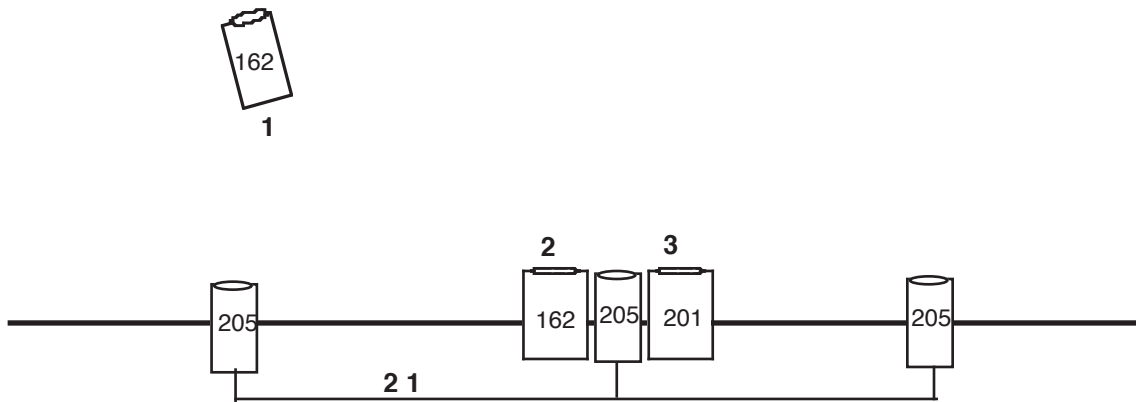
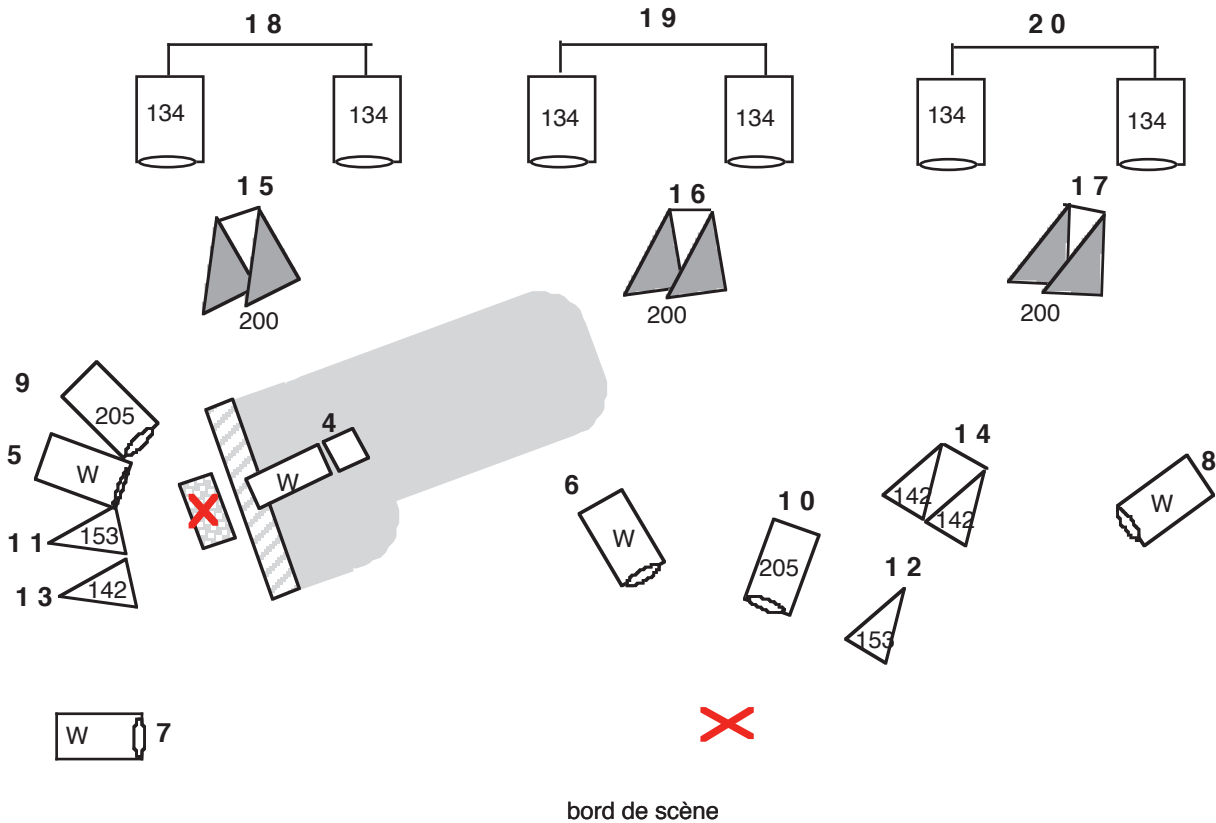


rideau de fond noir

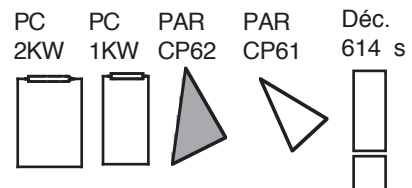


Régie lumière à côté de la régie son

- 1 jeu d'orgue à mémoires avec submasters
- 36 circuits 3KW gradués
- 10 PC 1 kw
- 8 PC 2 kw
- 1 découpe 614S

- 5 PAR 64 ( CP 61 )
- 6 PAR 64 ( CP 62 )

Gélatines à fournir



|    | A  | B                    | C              | D         | E                  |
|----|--|----------------------|----------------|-----------|--------------------|
| 1  | REMO GARY - "Idées reçues" DUO PATCH LUMIERE |                      |                |           |                    |
| 2  |  |                      |                |           |                    |
| 3  | <b>Circuits</b>                              | <b>Détails</b>       | <b>Filtres</b> | <b>Nb</b> | <b>Projecteurs</b> |
| 4  | 1  | Face pianiste        | 162            | 1         | PC 1 Kw            |
| 5  | 2  | Face Rémo            | 162            | 1         | PC 2 Kw            |
| 6  | 3  | Face Rémo            | 162            | 1         | PC 1 Kw            |
| 7  | 4  | douche clavier piano | W              | 1         | DEC 614s           |
| 8  | 5  | douche pianiste      | W              | 1         | PC 1 Kw            |
| 9  | 6  | douche Rémo          | W              | 1         | PC 1 Kw            |
| 10 | 7  | latéral Rémo         | W              | 1         | PC 1 Kw            |
| 11 | 8  | latéral Rémo         | W              | 1         | PC 1 Kw            |
| 12 | 9  | Contre pianiste      | 205            | 1         | PC 1 Kw            |
| 13 | 10   | contre Rémo          | 205            | 1         | PC 1 Kw            |
| 14 | 11   | Contre pianiste      | 153            | 1         | PAR 64 (CP 61)     |
| 15 | 12   | contre Rémo          | 153            | 1         | PAR 64 (CP 61)     |
| 16 | 13   | Contre pianiste      | 142            | 1         | PAR 64 (CP 61)     |
| 17 | 14   | ContreRémo           | 142            | 1         | PAR 64 (CP 61)     |
| 18 | 15   | Contre plateau       | 200            | 1         | PAR 64 (CP 62)     |
| 19 | 16   | Contre plateau       | 200            | 1         | PAR 64 (CP 62)     |
| 20 | 17   | Contre plateau       | 200            | 1         | PAR 64 (CP 62)     |
| 21 | 18   | Contre plateau       | 134            | 2         | PC 2 Kw            |
| 22 | 19   | Contre plateau       | 134            | 2         | PC 2 Kw            |
| 23 | 20   | Contre plateau       | 134            | 2         | PC 2 Kw            |
| 24 | 21   | Face plateau         | 205            | 3         | PC 1 Kw            |
| 25 |  |                      |                |           |                    |
| 26 |  |                      |                |           |                    |
| 27 |  |                      |                |           |                    |
| 28 |  |                      |                |           |                    |
| 29 |  |                      |                |           |                    |
| 30 |  |                      |                |           |                    |
| 31 |  |                      |                |           |                    |
| 32 |  |                      |                |           |                    |
| 33 |  |                      |                |           |                    |
| 34 |  |                      |                |           |                    |
| 35 |  |                      |                |           |                    |
| 36 |  |                      |                |           |                    |
| 37 |  |                      |                |           |                    |